

MONTAGEANLEITUNG

BOBSTYLE®

Artikel-Bezeichnung:
Handprotektoren
NC 700 S 12-13
NC 750 S 14-18

Bestellnummer:
6536006



Inhalt des Befestigungssatzes:

| Nr. | Beschreibung | Menge |
|-----|--------------------------------|-------|
| 1 | Handprotektoren | 2 |
| 2 | Halter in Fahrtrichtung links | 1 |
| 3 | Halter in Fahrtrichtung rechts | 1 |
| 4 | Inbusschraube M6x18mm | 2 |
| 5 | Mutter M6 | 2 |
| 6 | Gummiringe | 2 |
| 7 | Stahlhülsen | 2 |
| 8 | Inbusschraube M6x70mm | 2 |
| 9 | U-Scheibe für M6 Schraube | 2 |
| 10 | Lenkerendstück | 2 |
| 11 | Lenkerhülse | 2 |
| 12 | Spannfutter M6 | 2 |
| 13 | Spannhülse | 2 |
| 14 | Mutter M6 | 1 |
| 15 | M8 Gummi-U-Scheibe | 2 |



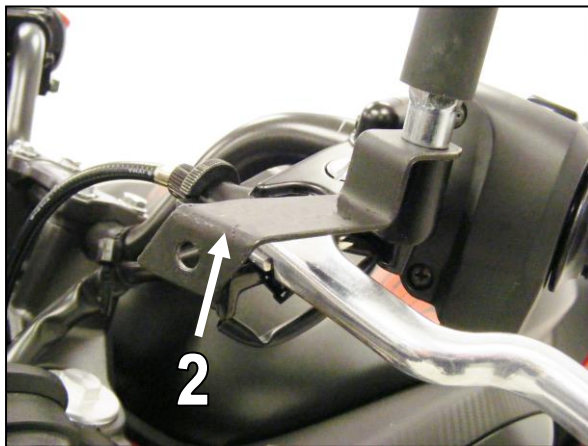
* Wir empfehlen Ihnen für diese Mutter Schraubensicherung zu verwenden.

Montage der Handprotektoren:

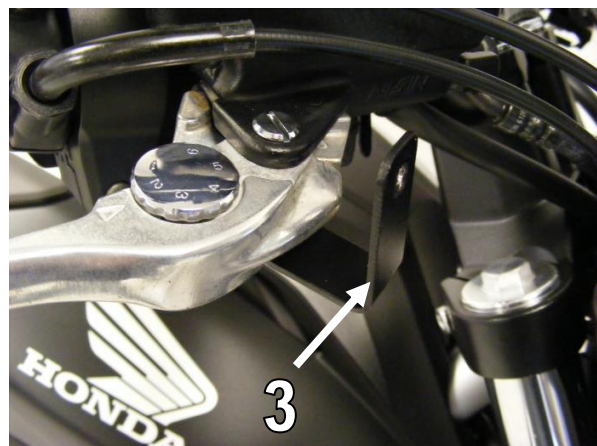
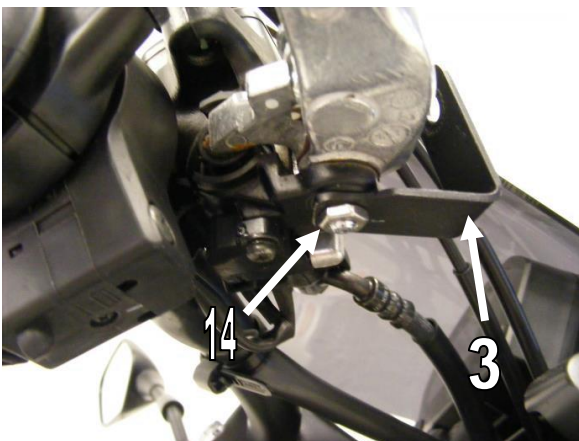
1. Bitte entfernen Sie zuerst die Halteklammern der Lenkerendenhalterung im Innern des Lenkers auf beiden Seiten. Drücken Sie diese hierzu zusammen.



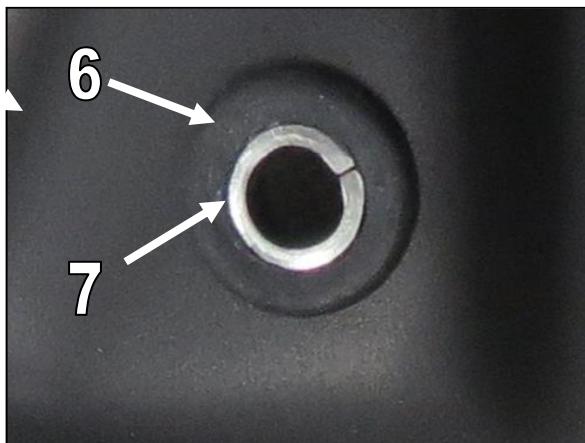
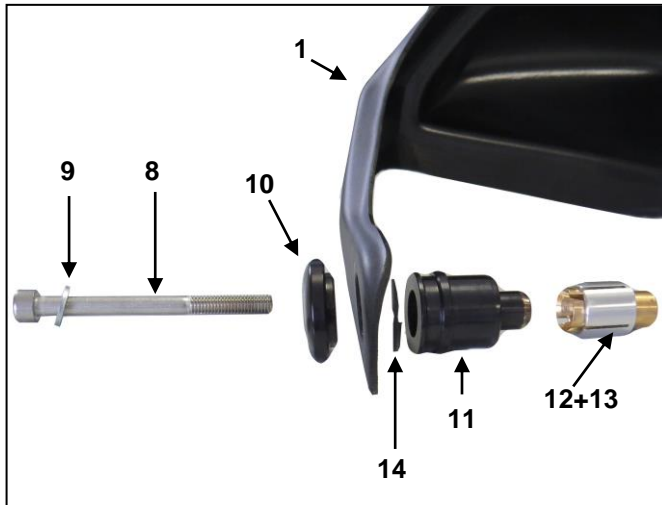
2. Montieren Sie nun die Halter in Fahrtrichtung links (2), in dem Sie zuerst den Spiegel demontieren, den Halter auf den Spiegeladapter auflegen und dann den Spiegel wieder aufschrauben und somit die Halter fixieren.



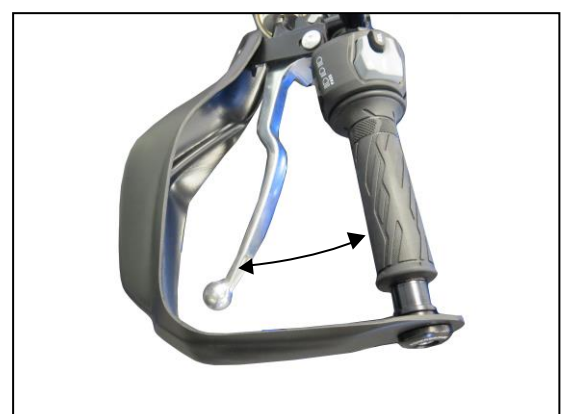
3. In Fahrtrichtung rechts (3) demontieren Sie auf der Unterseite des Bremshebels die Original-Mutter. Montieren Sie dann den Halter an dieser Schraube und befestigen den Halter locker mittels der mitgelieferten M6 Mutter (14).
Wir empfehlen Ihnen für diese Mutter Schraubensicherung zu verwenden.



4. Setzen Sie die Gummiringe (6) und Stahlhülsen (7) in die Bohrungen der Handprotektoren ein. Befestigen Sie dann die Montageteile (8)-(14) zur Lenkerendbefestigung an den äußeren Bohrungen der Handprotektoren, setzen dies dann in das Lenkerende ein und befestigen Sie dies locker im Innern des Lenkers.



5. Richten Sie nun die Handprotektoren und die Halter zueinander aus und fixieren Sie die Handprotektoren mittels der Inbusschraube M6x18mm (4) und Mutter (5) an den Haltern. Prüfen Sie nun die volle Funktionsfähigkeit der Brems- u. Kupplungshebel und ziehen Sie dann alle Schrauben fest an.



| | |
|---|---|
| <p>Achtung! Wichtiger Montagehinweis</p> | <ul style="list-style-type: none"> • Bei zu fester Verschraubung besteht Materialbruchgefahr • Beachten Sie hierzu die Anzugsdrehmomente für die Originalteile • Bitte überprüfen Sie den problemlosen Lenkeinschlag |
| <p>Stand: 02.05.2018</p> | <p>Bitte beachten Sie, daß wir uns technische Änderungen vorbehalten.</p> <p style="text-align: center;">Bodystyle ist ein eingetragenes Warenzeichen der FECHTER DRIVE Motorsport GmbH</p> |