

## MONTAGEANLEITUNG

**BOUSTYLE®**

**Artikel-Bezeichnung:**  
Handprotektoren  
Scrambler

**Bestellnummer:**  
6536015



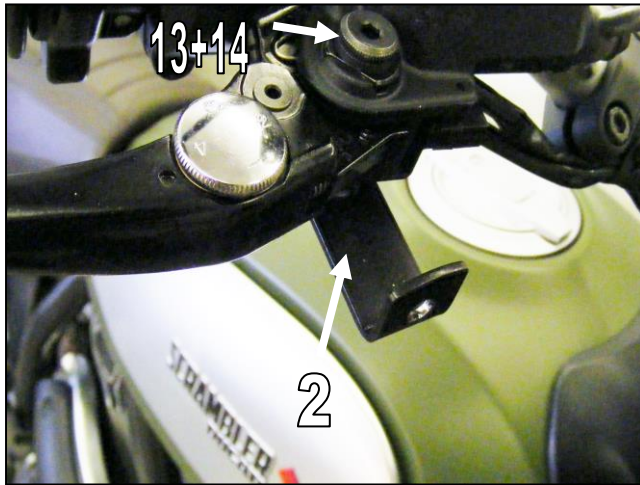
### Inhalt des Befestigungssatzes:

Nr.	Beschreibung	Menge
1	Handprotektoren	2
2	Halter in Fahrtrichtung	2
3	Inbusschraube M6x20mm	2
4	Mutter M6	2
5	Gummiringe	2
6	Stahlhülsen	2
7	Inbusschraube M6x70mm	2
8	U-Scheibe für M6 Schraube	3
9	Lenkerendstück	2
10	Lenkerhülse	2
11	Spannfutter M6	2
12	Spannhülse	2
13	Schraube M6x30	1
14	Mutter M6	1
15	M8 Gummi-U-Scheibe	2



### Montage der Handprotektoren:

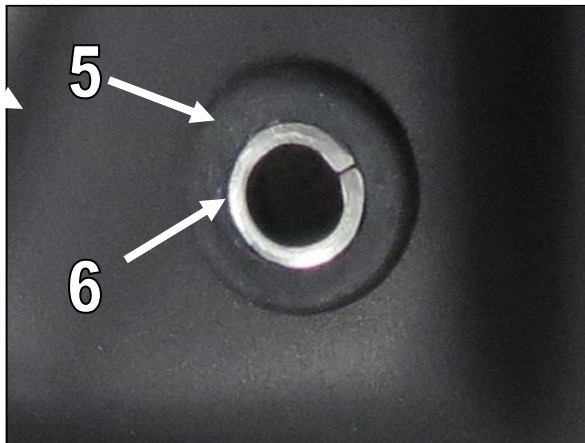
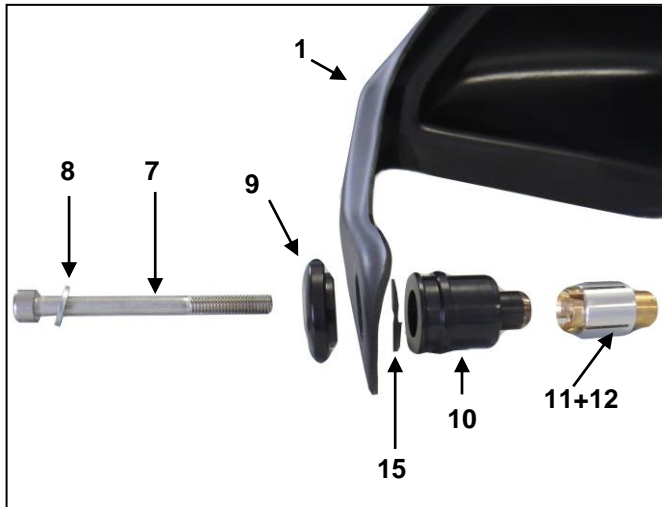
1. Montieren Sie nun die Halter in Fahrtrichtung rechts (2), in dem Sie die Schraube (13) durch das Loch am Bremshebel schieben und den Halter von unten über das Gewinde schieben und dies mit der Mutter (14) locker befestigen.



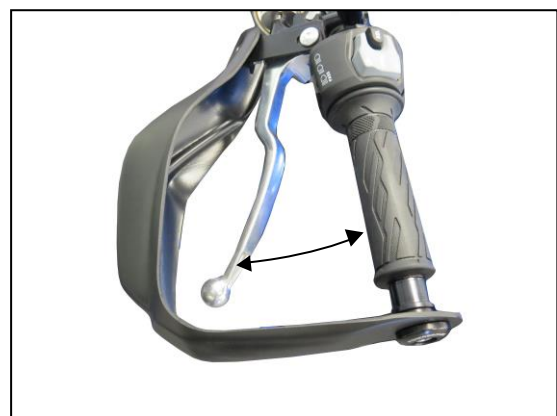
2. In Fahrtrichtung links demontieren Sie auf der Unterseite des Kupplungshebels die Original-Mutter. Montieren Sie dann den Halter (2) an dieser Schraube und befestigen den Halter locker mittels der originalen Mutter.



3. Setzen Sie die Gummiringe (5) und Stahlhülsen (6) in die Bohrungen der Handprotektoren ein. Befestigen Sie dann die Montageteile (7)-(15) zur Lenkerendbefestigung an den äußeren Bohrungen der Handprotektoren, setzen dies dann in das Lenkerende ein und befestigen Sie dies locker im Innern des Lenkers.



4. Richten Sie nun die Handprotektoren und die Halter zueinander aus und fixieren Sie die Handprotektoren mittels der Inbusschraube M6x20mm (3) und Mutter (4) an den Haltern. Prüfen Sie nun die volle Funktionsfähigkeit der Brems- u. Kupplungshebel und ziehen Sie dann alle Schrauben fest an.



**Achtung!  
Wichtiger  
Montagehinweis**

**Stand:  
22.03.2019**

- Bei zu fester Verschraubung besteht Materialbruchgefahr
- Beachten Sie hierzu die Anzugsdrehmomente für die Originalteile
- Bitte überprüfen Sie den problemlosen Lenkeinschlag

Bitte beachten Sie, daß wir uns technische Änderungen vorbehalten.

**Bodystyle ist ein eingetragenes Warenzeichen der  
FECHTER DRIVE Motorsport GmbH**